



Jean-Michel GISBERT

53 rue de Fontaine Écu
25000 BESANÇON



**Plans et maquettes dans le domaine
du Chauffage, Ventilation, Climatisation,
Désenfumage, Électricité et Installation
sanitaire**

**Conseils informatiques métier :
aide au choix de matériels et logiciels
informatiques adaptés aux métiers et
personnalisation et programmation dans
AutoCAD, GstarCAD et Revit**

<https://www.bimgco.com>

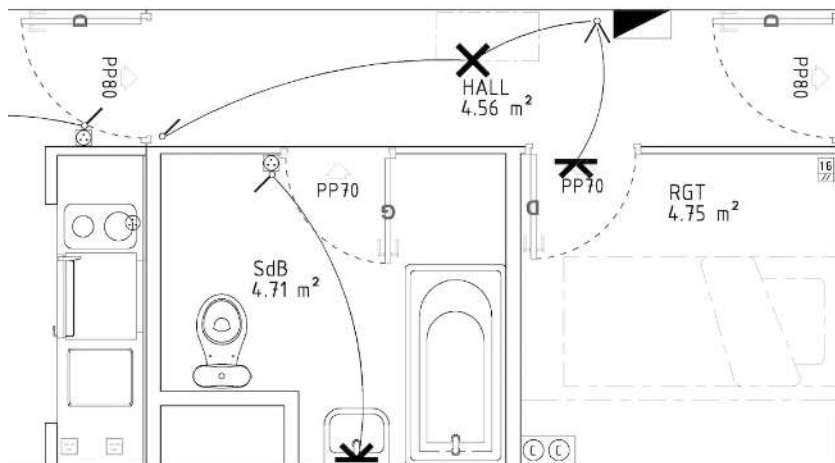
SIRET : 953 851 086 000 17

Tél : 06 51 65 39 23

bimgco@gmail.com

Prestation de réalisation de plans AVP, DCE, EXE en version DWG ou PDF à partir d'esquisses, de plans minutes, de notes de calculs, de listes de matériels, de pièces écrites (CCTP, DPGF, ...) dans les domaines du chauffage, ventilation, climatisation, désenfumage, de l'électricité et de l'installation sanitaire.

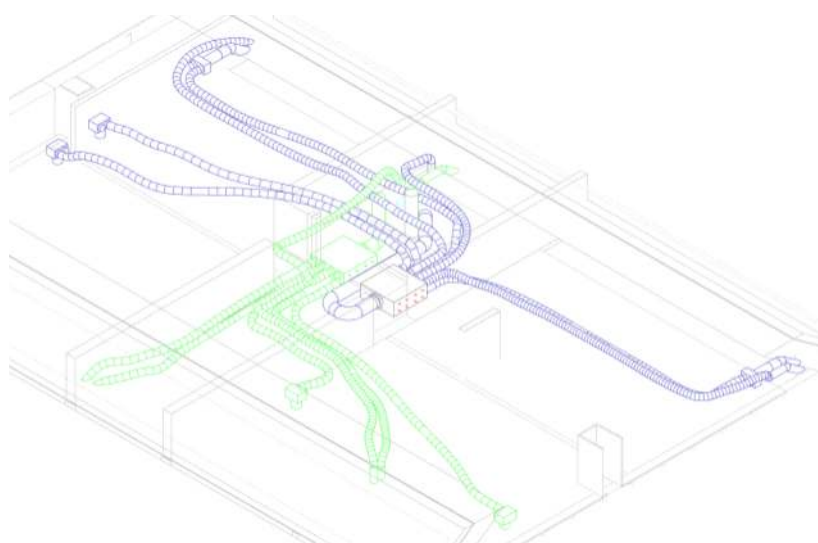
45€ HT / heure



Prestation de maquette numérique dans les domaines du chauffage, ventilation, climatisation, désenfumage, de l'électricité et de l'installation sanitaire. Exemples : gaine, canalisation, chemins de câbles, fourreaux.

Je travaille à partir de maquette architecte, de plans minutes avec altimétrie ou pente, de notes de calculs, de pièces écrites, ...

60€ HT / heure



Prestation de conseil technique pour les entreprises sur le choix des stations de travail fixe et mobile, des systèmes d'impression petit et grand format, des systèmes de stockage (NAS), des serveurs ...

Optimisation des processus de travail, en créant des outils LISP et des blocs dynamiques correspondant aux usages et à la charte graphique de chaque entreprise.

50€ HT / heure

```

;; Sudo-programme : insérer des blocs de plancher chauffant
(defun LEGNE_PCBT (DOWNEES)
  (let ((SIBLE_BLOCK))
    (if (not (eql DOWNEES 'DOWNEES))
        (command (cdr (assoc "INSTRUC" DOWNEES)))
        (command (cdr (assoc "INSTRUC" DOWNEES))))))
  (command (cdr (assoc "INSTRUC" DOWNEES))))

;; Sudo-programme : insérer des blocs de plancher chauffant
(defun LEGNE_PCBT (DOWNEES)
  (let ((SIBLE_BLOCK))
    (if (not (eql DOWNEES 'DOWNEES))
        (command (cdr (assoc "INSTRUC" DOWNEES)))
        (command (cdr (assoc "INSTRUC" DOWNEES))))))
  (command (cdr (assoc "INSTRUC" DOWNEES))))

;; Sudo-programme : insérer des blocs de plancher chauffant
(defun LEGNE_PCBT (DOWNEES)
  (let ((SIBLE_BLOCK))
    (if (not (eql DOWNEES 'DOWNEES))
        (command (cdr (assoc "INSTRUC" DOWNEES)))
        (command (cdr (assoc "INSTRUC" DOWNEES))))))
  (command (cdr (assoc "INSTRUC" DOWNEES))))

```



<https://www.bimgco.com>
SIRET : 953 851 086 000 17



Tél : 06 51 65 39 23
bimgco@gmail.com